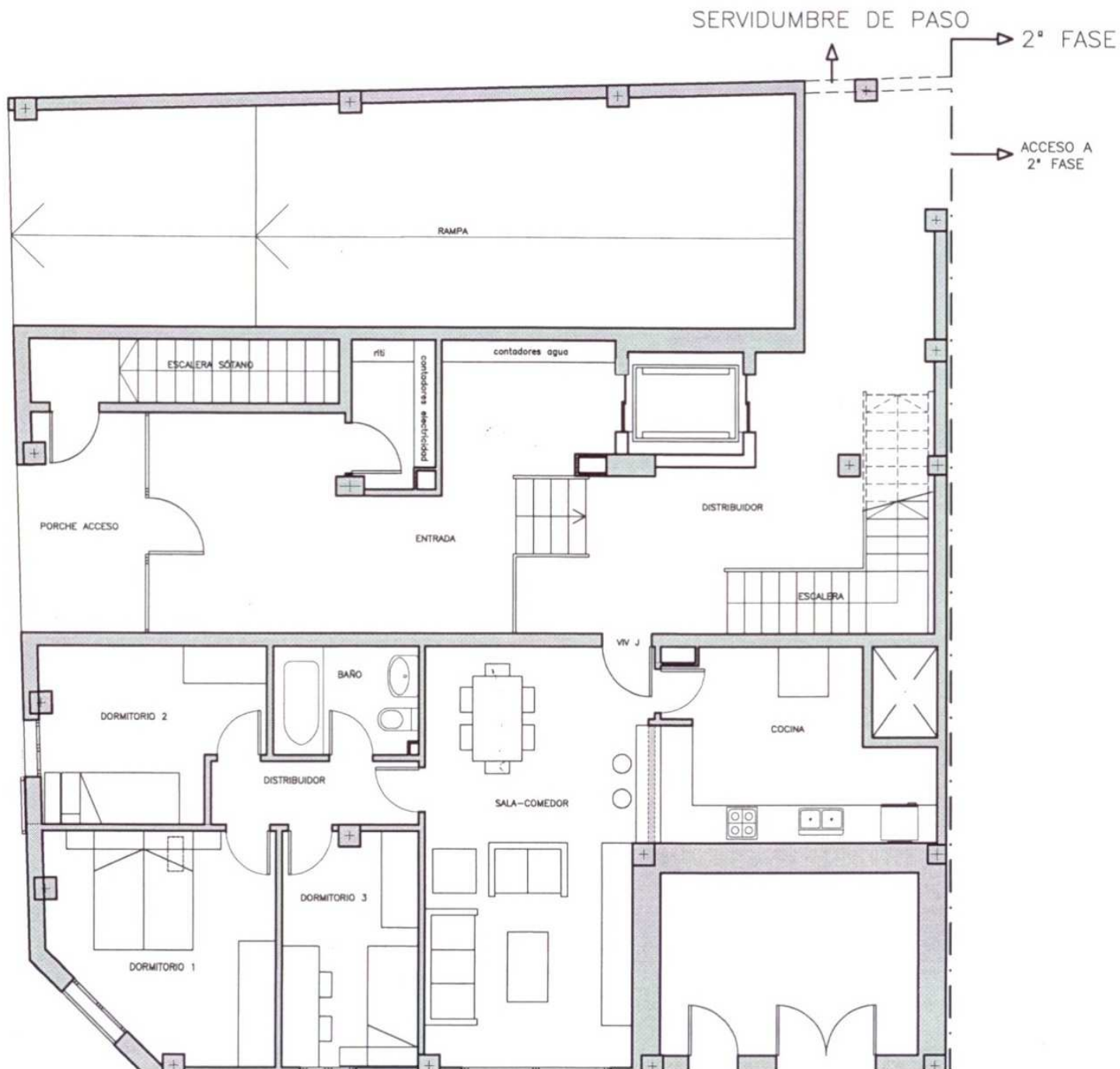


# EDIFICIO PLURIFAMILIAR DE VIVIENDAS DE PROTECCIÓN OFICIAL (V.P.O.)



SUPERFICIES ÚTILES PLANTA BAJA ZONA COMÚN	
ZONA COMÚN	SUP. ÚTIL
PORCHE ACCESO	6.89 M2
ENTRADA	23.54 M2
ESCALERA	6.40 M2
DISTRIBUIDOR	20.80 M2
ASCENSOR 2	2.96 M2
ESCALERA SÓTANO	4.99 M2
CUARTO INSTALACIONES	3.01 M2
RAMPA	45.44 M2
<b>TOTAL</b>	<b>114.03 M2</b>

SUPERFICIES ÚTILES PLANTA BAJA VIVIENDA J	
VIVIENDA J	SUP. ÚTIL
SALA - COMEDOR	23.24 M2
COCINA	11.72 M2
DISTRIBUIDOR	3.30 M2
DORMITORIO 1	12.13 M2
DORMITORIO 2	9.23 M2
DORMITORIO 3	8.17 M2
BARO	4.02 M2
<b>UTIL TOTAL VIVIENDA</b>	<b>71.81 M2</b>

EMPLAZAMIENTO: CALLE SON AMETLLER ESQ. GENERAL MARZO  
T.M. SA POBLA

PLANO: PLANTA BAJA

ESCALA: 1/75

